

# MARKET RAF SİSTEMLERİ

*SUPERMARKET SHELF SYSTEMS*



# Market Raf Sistemleri

## Supermarket Shelf Systems

**Teknik Bilgiler** / *Technical Informations*

### **Yapı Market & Market Raf Sistemleri** **/ Construction Market & Market Racking Systems**

Yapı market raf sistemi, genellikle endüstriyel malzeme satan mağazalarda kullanılır. Bu sistemler arka ve yan kısımları kapama imkanı sunar.

Yapı market raf sistemi taşıyıcılı market ranza ve yanaklı market ranza olarak iki gruba ayrılır.

Taşıyıcılı market ranza ağır ürünleri taşır ve teşhir eder, yanaklı market ranza daha hafif ürünleri taşır, teşhir eder ve seperatör yardımıyla raf tablasını birçok küçük bölmeye ayırır.

Günümüzde fiyatları ile en çok tercih edilen raf ürünlerinin başında gelmektedir. Buna etken kullanışlı, şık ve portatif olmasının da rolü büyüktür.

Market rafları market gruplarında, hırdavat sektöründe, kırtasiye alanında, mağazacılıkta kısacası showroom oluşturulabilecek her yerde kullanılmaktadır.

Market rafları, kurulumu kolay ve zahmetsizce şıklığı yakalamaktadır. Kullanılacak alanda bir yerden başka bir yere taşımak monte etmek ekstra bir harcama gerektirmez, sağlamdır ve yıllarca kullanıma uygundur. Market raflarının tercih edilme sebebinin başlıca kaynağı budur.



### **Avantajları / Advantages**

- Mağazalara özgü değişik tasarımlar yapılabilir.
- Ürünlerin hoş bir biçimde sergilenmesini sağlar.
- Depo raflarına market rafı entegre edilerek yapılan bir sistemdir.
- Mağaza ve marketlerde teşhir edilen tüm ürünler kolaylıkla ve hoş bir görünümle sunulur.
- Depo ve mağazanın aynı alanda kullanılması, işletme maliyelerini %50'ye varan oranlarda düşürür.

# Market Raf Sistemleri

## Supermarket Shelf Systems

**Kullanım Alanları / Usage Areas**

### Orta Üniteler / Mid Gondola Shelving



### Duvar Üniteleri / Wall Units



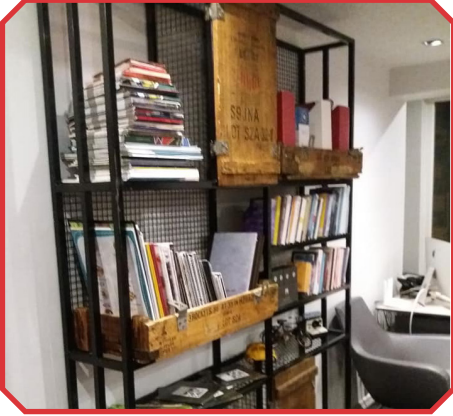
### Cam Vitrinler / Shoes Shelving



## Züccaciye Üniteleri / Glassware Units



## Kitaplık Üniteleri / Bookshelf Units

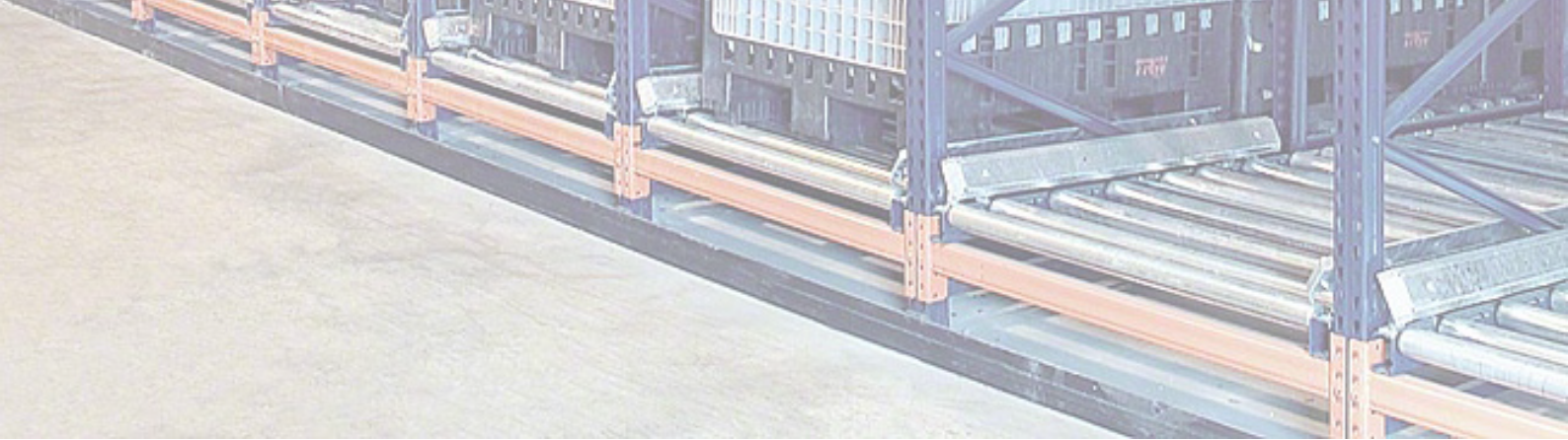


## Hırdavat Üniteleri / Ironmongery Units



# AĞIR YÜK DEPO RAF SİSTEMLERİ

*HEAVY LOAD  
WAREHOUSE SHELF SYSTEMS*



# Ađır Y¼k Depo Raf Sistemleri

Heavy Load Warehouse Shelf Systems

**Teknik Bilgiler** / Technical Informations

## Sirt Sirta Depo Raf Sistemleri / Back to Back Racking Systems

Sirt sirta depo raf sistemleri yaygınlık bakımından en çok kullanılan raf sistemleridir. Geniř kullanım alanına rađmen ekonomik ve alıřılmıř depo raf sistemleridir. Adından da belli olduđu gibi sirt sirta raf sistemleri iki raf sirt sirta (arka arkaya) gelecek řekilde koyulup sirt sirta aparatı ile birbirleriyle bađlantılı olacak řekilde kurulur. Hem sađlamlık hem de g¼ven bakımından son derece kullanılıřlıdır. Depolanacak olan ¼r¼nleri Forklift veya elle istifleyebilirsiniz. Sirt sirta raf sistemini, depo alanınıza ve taleplerinize g¼re veya uzman alıřan kadromuz tarafından size en uygun řekilde projelendirip siz deđerli m¼řterilerimize sunuyoruz.



## Avantajları / Advantages

- Sirt sirta raf sistemleri mod¼ler yapıda olduğundan deponuzu en verimli řekilde kullanmanızı sađlar.

Kolayca tařınılabilen, demonte ve monte edilebilen raf sistemleridir.

- Her t¼rl¼ sekt¼rde kullanılabilir.

- M¼kemmel stok denetimi. Her raf g¼z¼nde ayrı bir ¼r¼n tipi kullanılabilir. Barkodlama sistemine uyumludur.

- T¼m paletlere istenildiđinde direk ulařma imkânı, serbest alan tertibi, manuel veya otomatik istif makinalarıyla kullanım olanađı, y¼kleme birimlerinin y¼ksekliginde ve geniřliđinde esneklik gibi avantajları vardır.

- En ok kullanılan paletli y¼k raflarıdır. İki ayak arasındaki bir raf g¼z¼nde, birka palet yan yana depolanabilmektedir.

- Travers y¼kseklikleri kolayca deđiřtirilebilir. Bu özelliđi sayesinde istiflenecek paletli ¼r¼nlerin y¼kseklıklarında esneklik sađlamaktadır.

# Ađır Y¼k Depo Raf Sistemleri

## Heavy Load Warehouse Shelf Systems

### Teknik Bilgiler / Technical Informations

#### İçine Girilebilir Depo Raf Sistemleri / Drive-in Racking Systems

İçine girilebilir (drive-in) depo raf sistemleri mevcut alanı kullanımı açısından maksimum verimi sağlayan depo raf sistemidir. Koridorlar arası mesafeye minimum indirdiđi için diđer depo raf sistemlerine göre daha fazla ürün depolama potansiyeli vardır. İçine girilebilir (drive-in) depo raf sistemlerinde FİLO (ilk giren son çıkar) prensibiyle çalışıldığı için ürünlerin aynı tip olması tercih edilir. Drive-in depo raf sistemlerinde ürünler derinlemesine istiflendiđi için kullanacağınız Forklift'in boyutunu göze alarak tasarlanması veya uygun Forklift'in tedarik edilmesi gereklidir.



#### Avantajları / Advantages

- Ürünlerin blok şeklinde depolanmasını sağlar.
- Sezonluk ürünlerin depolanması için uygundur.
- Ürün çeşitliliđi az olan işletmeler için idealdir.
- Koridor gereksinimini minimuma indirir.
- Depo kapasitesinin maksimum şekilde kullanılmasını sağlar.
- Bir istifleme cihazı birçok tüneldeki ürünler için kullanılabilir.
- Raf sistemleri modüler olduğundan dolayı montajı ve de-montajı gayet kolaydır.

#### Çift Derinlikli Depo Raf Sistemleri / Double Deep Racking Systems

Çift derinlikli depo raf sistemleri sırt sırta depo raf sistemlerinin başka bir versiyonudur. Çift derinlikli raf sistemleri arka arkaya daha geniş bir alana yükleme yapılmasını sahip olduğunuz depoyu maksimum şekilde kullanmamıza olanak sağlar.



#### Avantajları / Advantages

- Standart raf sistemiyle minimum alanda maksimum verimliliđi sağlar.
- Tüm paletlere erişim imkanı.
- Minimum koridor alanı

## **Mekik Raf Sistemleri / Radio Pallet Shuttle System**

Mekik raf sistemleri kolaylık ve zaman bakımından en çok tercih edilen depo raf sistemleridir. Depo ya getirilen ürünler mekik raf sistemlerinin üzerinde bulunan hidrolikli taşıma sayesinde hem Forklift kullanımına gerek olmadığı için hem de işçilik ve ekipman masrafından kurtarıyor. Ayrıca FIFO (ilk giren ilk çıkar) ve LIFO (son giren ilk çıkar) sistemi ile size kolaylık sağlıyor. Maksimum alanı kullanabilmenizi sağladığı için maliyeti yüksek olan soğuk hava depolarında da tercih edilme sebebidir.



## **Avantajları / Advantages**

- Klasik çözümler ile karşılaştırıldığında drive-in drive through öne çıkmaktadır.
- Operatörlere ciddi zaman kazandırır. Depolama kapasitesini maksimum düzeyde kullanır ve elektronik olarak palet yüklemeleri kontrol eder.
- Operatör kullanım hataları minimuma iner.
- Forklift işlemlerindeki manevraları azaltır.
- Operatöre ihtiyaç olmadan otomatik versiyonda çalıştırabilirsiniz.
- Komutları depo yönetim sisteminden alabilir.
- Mekik ayarlandıktan sonra serbestçe hareket eder.
- Soğuk oda depolarında -30 dereceye kadar çalışabilir.



# Ađır Y¼k Depo Raf Sistemleri

*Heavy Load Warehouse Shelf Systems*

**Teknik Bilgiler** / *Technical Informations*

## **Dar Koridor Depo Raf Sistemleri** / *Hr Narrow Aisle Systems*

Dar koridor raf sistemleri ¼zellikle kullanım alanı bakımından daha k¼¼¼k depolar da tercih edilir. Dar koridor raf sistemleri size dar alandan maksimum kullanım alanı elde etmenizi sađlar, bu raf sistemlerinde isminden de anlařıldıđı gibi araları dar ve raflar y¼ksekte olduđu i¼in tařıma ve yerleřtirme iřleri ¼zel tařıma (istif) ara¼larıyla yapılır. Raflar arasında belirlenen yollarda ( klavuz ray) sistemi ile hareket eden istif ara¼ları hem g¼venli hem de yukarı dođru hareket edebildiđi i¼in istediđiniz ¼r¼ne kolayca ulařabiliyorsunuz.



### **Avantajları** / *Advantages*

- Her palete direkt ve hızlı ulařım sađlar.
- Depo alanından azami fayda sađlar.
- Sipariř toplama ve depolama i¼in aynı raf kullanılabilir.

## **Askılı Depo Raf Sistemleri** / *Garment Rail Storage Systems*

Tekstil ¼r¼nleri veya askılması gereken ¼r¼nleri depo raf sistemleridir. Ayrıca sođuk hava depolarında et ¼r¼nlerini asmak i¼in ve katlı platform (mezanin) raf sistemlerinde de sıklıkla kullanılır. Kolay istif yapılabilirdiđi ve g¼z ¼n¼nde bulunduđu i¼in sevkiyata ¼ok uygun ve hızlıdır.



### **Avantajları** / *Advantages*

- Geniř alanlar sađlar.
- D¼ř¼k maliyet ¼retir.
- ¼r¼n g¼venliđini arttırır.
- Kaza riskleri d¼ř¼kt¼r.
- Mal kayıp risklerini azaltır.
- K¼¼¼k alanlarda b¼y¼k kullanım sađlar.lir.

# Ađır Y¼k Depo Raf Sistemleri

*Heavy Load Warehouse Shelf Systems*

**Kullanım Alanları** / Usage Areas



# HAFIF YÜK DEPO RAF SİSTEMLERİ

*LIGHT LOAD  
WAREHOUSE SHELF SYSTEMS*



# Hafif Yük Depo Raf Sistemleri

## Light Load Warehouse Shelf Systems

### Teknik Bilgiler / Technical Informations

#### Toptan ve Perakende Raf Sistemleri / Cash and Carry Racking Systems

Toptan ve perakende raf sistemleri daha çok markette, mağazalarda ve gıda sektörlerinde kullanılır. Genellikle alt raflarda ürün satışı üst raflarda ise stok yapılır. Bu sistem hem depo görevi gördüğü için harcanan masrafı yarı yarıya düşürür.



#### Avantajları / Advantages

- Depolama ve ürün teşhirini aynı yerde konumlandırarak farklı amaçları bir arada tutabilmeyi sağlar.

#### Arşiv Raf Sistemleri / Archive Shelf Systems

Arşiv raf sistemleri hem ekonomik hem de portatif bir raf çeşitlidir. Hafif yükler için çok uygundur ve kurulumu montaj çok basittir. Taşıyacağı yüke ve ağırlığa göre raflar ayarlanabilir. Standart renkleri genellikle gridir. Arşivlenme ihtiyacının çok olduğu yerlerde veya günlük kullanım için 'de tercih edilir.



#### Avantajları / Advantages

- Montajlanabilme özellikleri sayesinde her yere taşınabilirler ve her yere montajlanabilirler.
- Kullanılan bölgede görüntü kirliliğine son verir.
- En uygun fiyatlı depo raf sistemleridir

# Hafif Yük Depo Raf Sistemleri

*Light Load Warehouse Shelf Systems*

**Teknik Bilgiler** / *Technical Informations*

## **Sipariş Toplama Raf Sistemi** / *Order Collection Shelf System*

Farklı boyutlardaki koli, kutu ve parça yüklerin, daha çok insan gücüyle çalıştığı tesislerde servis amaçlı oluşturulmuş hafif depolama sistemleridir.



### **Avantajları** / *Advantages*

- Sistemin uygulaması ekonomik seçenek olarak dikkat çeker.
- Her yükleme sahasına olan erişim, son derece pratik ve hızlıdır.
- Özel yazılımlar ve sisteme yapılan mini ilaveler ile stok kontrolü her zaman yapılabilir.

## **Hafif ve Orta Depo Raf Sistemleri** / *Light Duty Shelving Systems*

Hafif yük rafları küçük boyuttaki ürünlerin depolanmasında sıklıkla kullanılır. Paketli kolili veya açık ürünlerin stoklanması veya satışa sunulması için idealdir. Kurulan raflar arası boşlukları istediğiniz gibi ayarlayabilir şekillendirebilirsiniz. Hafif yük rafları genellikle küçük depolarda, marketlerde, toptanlarda vb. yerlerde tercih edilir.



### **Avantajları** / *Advantages*

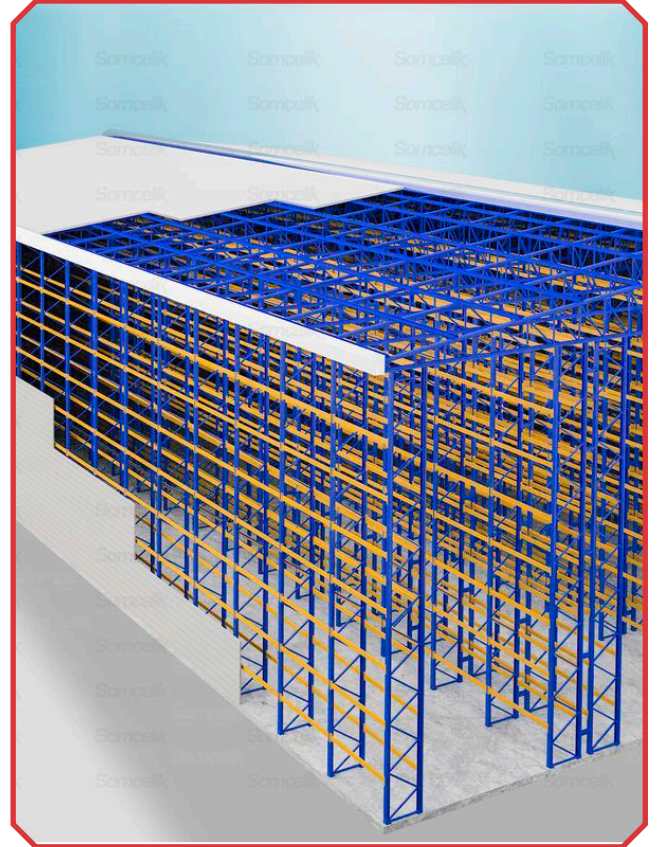
- Sistemin uygulaması ekonomik seçenek olarak dikkat çeker.
- Her yükleme sahasına olan erişim, son derece pratik ve hızlıdır.
- Özel yazılımlar ve sisteme yapılan mini ilaveler ile stok kontrolü her zaman yapılabilir.

## **Giydirme Depo Raf Sistemleri / Silo Racking Systems (Clad System)**

Giydirme cephe depolar, sadece depo amaçlı bir yapı gereksinimi durumunda herhangi bir bina yatırımı yapmadan depo raf sistemini tek bir taşıyıcıymış gibi dizayn ederek raf sisteminin üzerine cephe aşık, cephe panel, çatı makas, çatı panelinin montaj edilmesi ile elde edilir. Bu sistem raf ihtiyacını karşılarken depo için gerekli olan çatı ve dış cephe ihtiyacını ortadan kaldırmaktadır. Bu sayede hızlı ve ekonomik bir çözümdür. Dış giydirme raf sistemleri uygulaması her türlü depo raf sistemi ile oluşturulabilir. Özellikle de yüksek depo tercihlerinde daha verimli ve ekonomik bir depo seçeneğidir.

### **Avantajları / Advantages**

- Bina inşaatına gerek duyulmadığından, maliyet ve teslim süresi avantajı vardır.
- Kolon ve kiriş kayıplarına gerek duyulmaz.
- Dış giydirme raf sistemleri uygulaması her türlü depo raf sistemi ile oluşturulabilir. Özellikle de yüksek depo tercihlerinde daha verimli ve ekonomik bir depo seçeneğidir. Standart ve otomatik sistemlerin kullanılmasına uygundur.
- Giydirme raf sistemleri demonte yapıda olduğundan başka bir yere taşınması veya bulunduğu yerde genişlemesi-daralması diğer bina türlerine göre oldukça avantajlıdır.



# ASKILIK ÇEŞİTLERİ

*HANGER TYPES*



# Askılıklar

*Hangers*





# RAF EKİPMANLARI

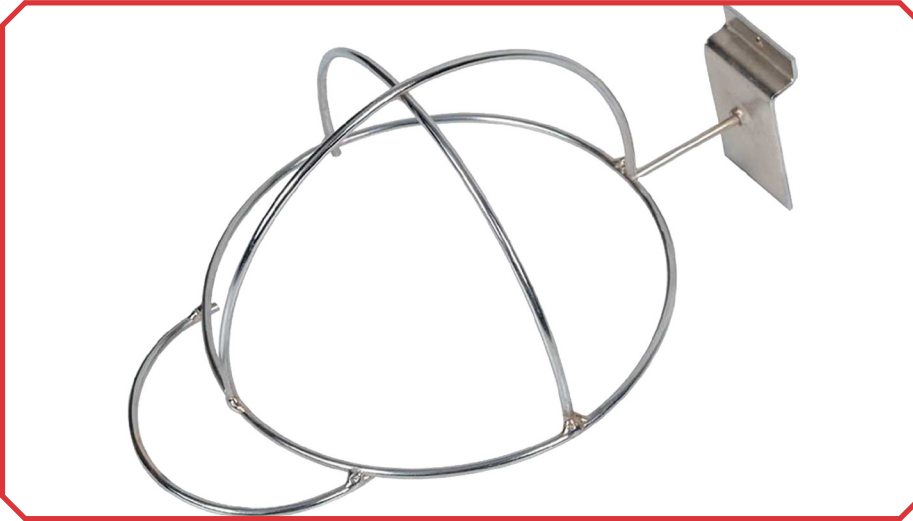
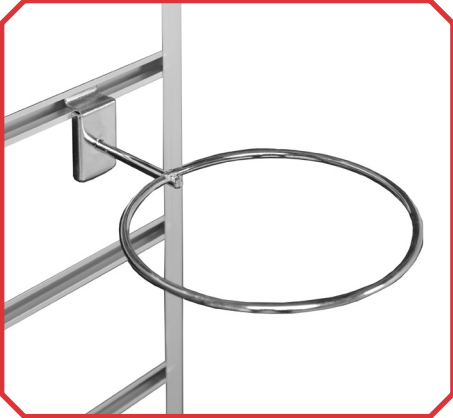
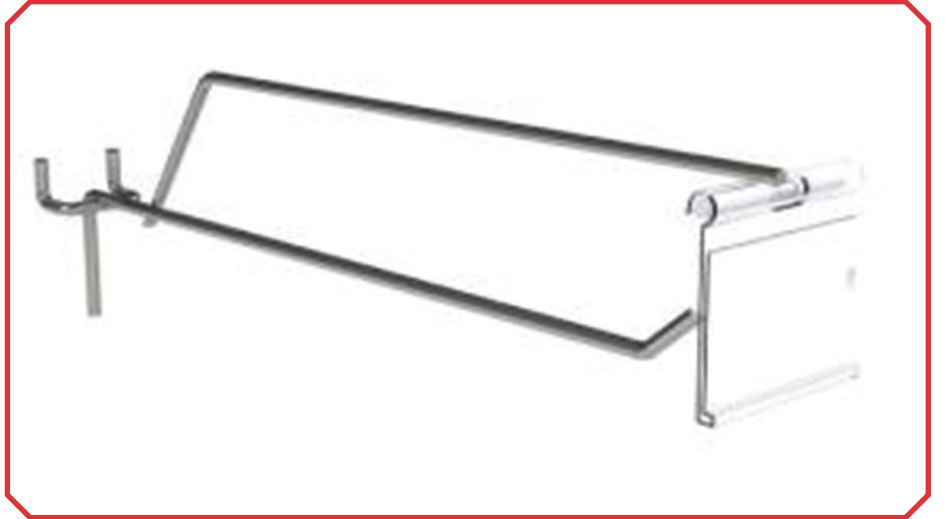
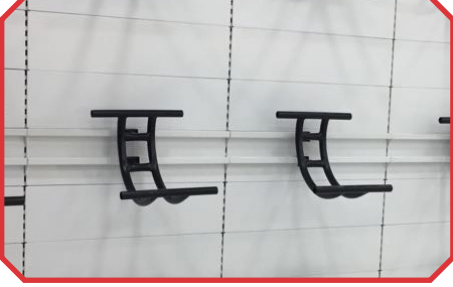
*SHELF EQUIPMENT*



# Raf Ekipmanları

*Shelf Equipment*

## Kancalar / Hooks



# MARKET EKİPMANLARI

*MARKET EQUIPMENT*



# Market Ekipmanları

*Market Equipment*

